



このたび北摂の地 茨木市内にて、松本メディカルクリニックに併設する形で、先進的な医用画像センターを開設させていただき運びとなりました。当施設の主要な目的としては、併設の整形外科クリニックにおける診断能の強化でございますが、今回導入いたしました画像診断機器の素晴らしい可能性を是非とも皆様にも体験いただきたく思い、近隣の医療機関の皆様を中心に画像検査の依頼をお受けさせていただこうと考えました。

今回導入させていただきましたMRI装置は医用画像装置として素晴らしい可能性を秘めているだけではなく、患者様にも優しい設計で、大変快適に検査を受けていただくことの出来る装置です。検査機器をお持ちでない医院さまや閉所恐怖症の患者様を診察されているドクターの皆様には、必ずや気に入っていただけるものと確信しております。私個人はもちろんのこと、当施設のスタッフも新しい機器の可能性を極限まで引き出し、皆様にご満足いただける医用画像を提供できるよう日々研鑽していく所存です。また、テクニカルパートナーであるシーメンス社及び大阪大学医学部放射線科にも助言をいただきながら、新しい可能性を求めていきたいと考えております。

スタッフともども、皆様からの検査依頼を心待ちにしております。

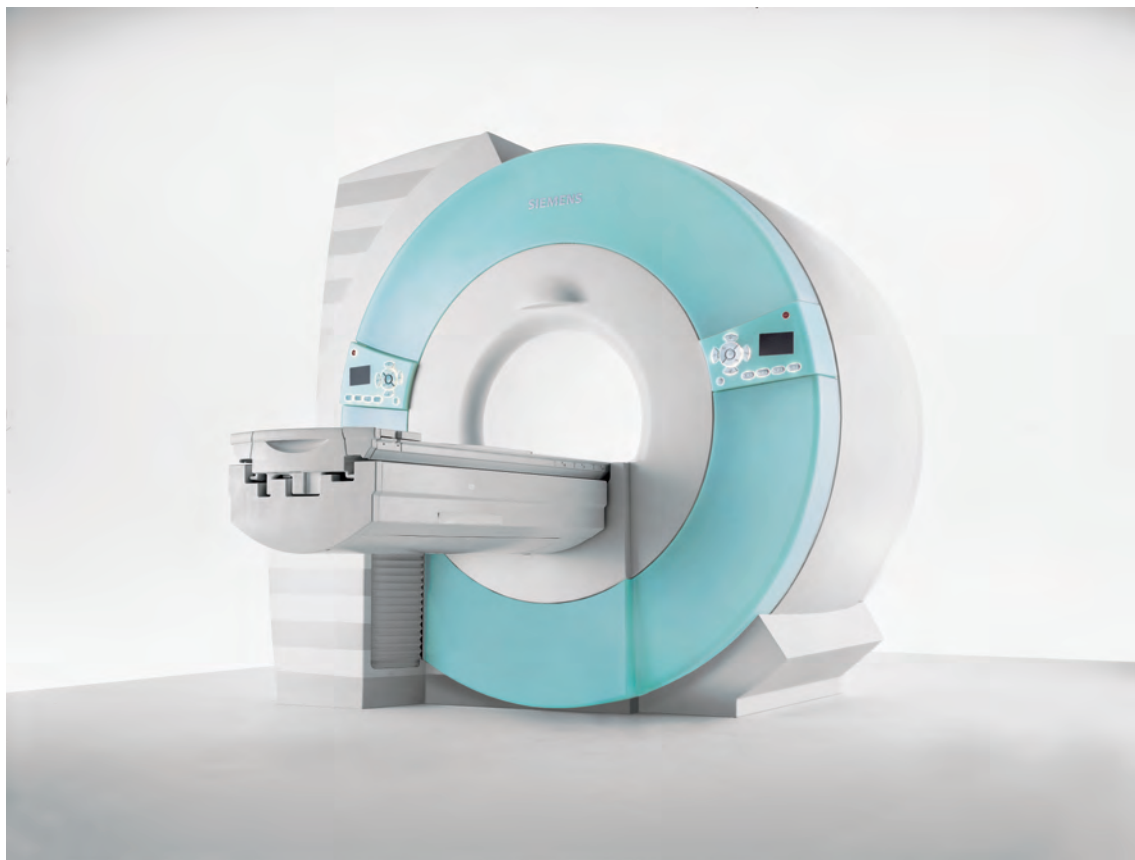


松本メディカルクリニック 院長

松本 憲尚

# 関西初登場の高磁場オープンボアMRIの実力をお試しください

“SIEMENS MAGNETOM Espree” が提案する新しいMRI撮影の世界



資料提供：シーメンス旭メディテック株式会社

1

## 患者さまに恐怖心を与えない広径&短軸ガントリー

“SIEMENS MAGNETOM Espree” は、ボアの径が70cmと従来のMRIより約10cm直径が大きく、その上奥行きが125cmと短いため、撮影中でも患者さまの視野が十分に確保される優しい設計です。



2

## 小さくても高性能、1.5Tの撮影能

“SIEMENS MAGNETOM Espree” は、永久磁石型オープンMRI並みの開口を持ちながらも1.5Tの磁場を持っていますので、画像の品質自体が落ちることはありません。

3

## 早いスループットと局部撮影に優れた性能

“SIEMENS MAGNETOM Espree” は、世界初の常設受信コイルを装備し、素早いポジショニングにより、検査時間を短縮することができます。また、様々な表面コイルを装備し、短時間で局部の高精細画像を提供することができます。



4

## さらに可能性は広がる…

広径や短軸の特徴を活かし、従来は高磁場MRIでは撮影が難しかったストレス下撮影や屈曲部位撮影などが可能になりました。新しい撮影手法の確立にも活用できます。

## MRI

### SIEMENS MAGNETOM Espree

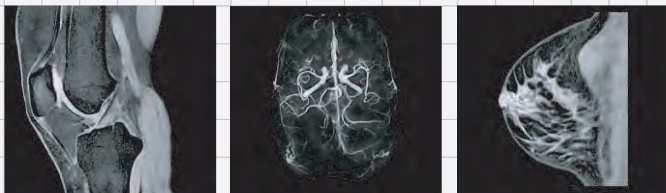


当施設のMRI装置“SIEMENS MAGNETOM Espree”は、その広径・短軸な特徴を活かし、ガントリー内で患者のポジション調整をすることで、従来MRIが苦手としていた両肩などの撮像でも安定磁場でクリアな画像が提供できます。またストレス下撮像などの特殊な撮影技法を取りたい場合でも、柔軟な対応を取ることが出来ます。

#### ■主な仕様

- ・最大傾斜磁場強度（合成値） 57mT/m
- ・最大スリューレート（合成値） 173T/m/s
- ・静磁場安定度 <0.1ppm/h
- ・レーザーチャンネル数 8ch
- ・撮像マトリクス 64～1024 まで可能

#### ■撮影イメージ



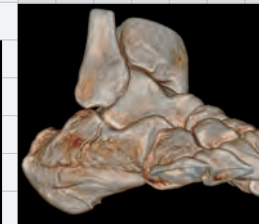
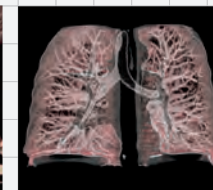
資料提供：シーメンス旭メディテック株式会社

## Computed Tomography

### SIEMENS SOMATOM Spirit



当施設のCT装置“SIEMENS SOMATOM Spirit”は、省スペース型でありながら2列の検出器を持つマルチスライスCTであり、すばやい撮影とクリアな画質を提供できます。また最新のソフトウェア技術により、3D化の画像作成も可能です。



資料提供：シーメンス旭メディテック株式会社

## X-Ray/CR

### SHIMADZU radiotex CM III



当施設のX線装置“radiotex CM III”は、X線発生器に最高周波数 50kHz 高周波インバータを採用しており、余分なX線被曝を低減し、高画質が得られます。また、新型懸垂器の採用により、アルミレールの軽快でフレキシブルな操作性を実現し、素早い位置決めを可能にしております。

#### ■主な仕様

- ・高周波インバータ式X線発生器（最高周波数：50kHz）
- ・新型天井走行式X線管懸垂器（アルミレール採用）
- ・昇降式フローティングブッキーテーブル（上下可動範囲：350mm～900mm）

資料提供：島津メディカルシステムズ株式会社

1



まずはお電話で予約状況をご確認ください。

貴院のお名前とご希望の検査日 / 検査内容をお伝えください。

検査依頼専用予約電話  
072-636-1379

2



希望の検査日 / 時間を指定ください。

ご希望の日程が予約不可の場合はこちらから代替日時をご提案させていただきます。

3



患者様に検査日 / 時間をお伝えください。

検査予約時刻の 20 分前までに当センターまで受付いただくようご指示ください。

4

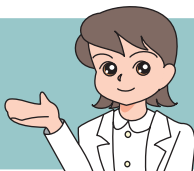


検査オーダーシートに詳細情報を記入し F A X ください。

検査予定日の 24 時間前までに検査オーダーシートに必要事項を記入し F A X ください。

検査依頼 F A X  
072-636-1378  
(24 時間対応)

5



検査予約確定です。

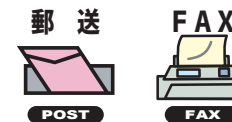
検査予約はインターネット上でも確認できます。(初回のみ登録が必要)

造影検査のご予約は必ずお電話でご確認ください。

予約状況確認ページ  
<http://www2.rev.nj/medical-matsumoto/>



レポート返信方法が  
選べます！



フィルム出力も可能です！

通常、DICOM 画像を CD-R 又は DVD-R にて収録します。  
別途フィルム代をお支払いいただければフィルム出力いたします。

レポート内容に疑義がある場合は…



大阪先端画像センター / 06-6369-6677

当施設の画像ネットワークシステムと診断スキーム

